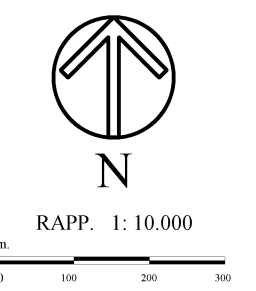
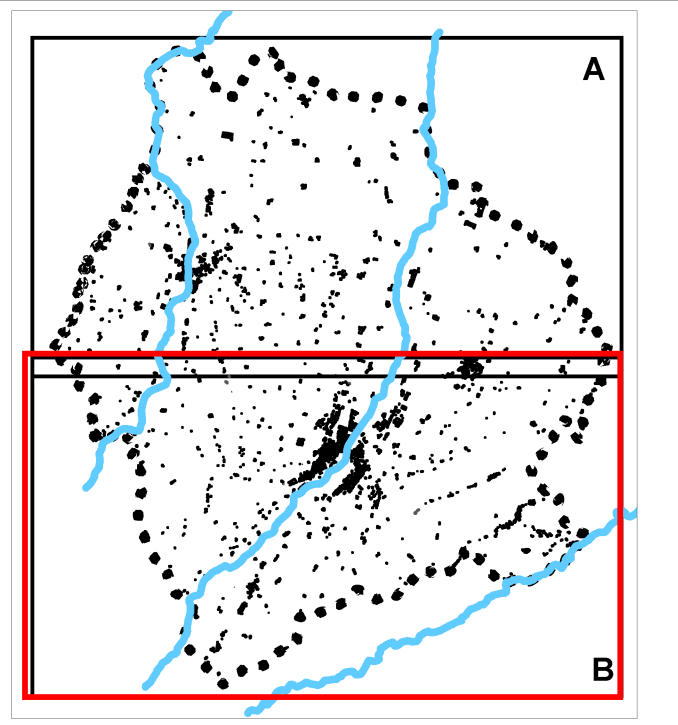


PSC - POC - RUE

Approvazione C.C. n.21 del 26/04/2004
Comune di Castell'Arquato



VARIANTE 2013

QUADRO CONOSCITIVO

Sistema insediativo storico



Redazione Variante
Redazione VAS/PAVAS e VAV/CA
Arch. Raffaella Gianico
Redazione Relazione geologica-ambientale
Dot. geol. Gianluca Parnetti
Redazione classificazione acustica
Dot. ing. Giovanni Di
Dot. geol. Meuccio Beretti

QCV 05b

Aprile 2014

- Legenda**
- Viabilità storica principale
 - elementi nodali di mobilità storica (ponti, guadi o attraversamenti, passi o valichi).
 - Tessuti urbani di antica formazione
Castell'Arquato: tessuto agglomerato principale - Non alterato
Vigolo Marchese: tessuto agglomerato - Non alterato
Bascoscio: tessuto non agglomerato - Alterato
Villa San Lorenzo: Nucleo secondario
 - Edifici di interesse storico-architettonico
 - Edifici di pregio storico-culturale e testimoniale
 - b2 - area di concentrazione di materiali archeologici o di segnalazione di rinvenimenti
 - Zone di interesse archeologico (in Allegato C1.3.R al Quadro Conoscitivo del PUC e POC) - All. Scheda dei vincoli
 - Saggi archeologici a seguito di interventi edilizi:
P1... = Esito positivo
N1,2,3... = Esito negativo
 - Confine comunale

<p>P2 PCP12 COMUNE DI CASTELL'ARQUATO Frattese: Pallastrelli Località: Ca' Biondi Data: 2008 Intervento: adeguamento preventivo Esito: positivo</p>	<p>P1 PCP12 COMUNE DI CASTELL'ARQUATO Località: Pallastrelli Data: 2012 Intervento: costruzione di una casa protetta Commissione: Comitato Varesi Ronzoni Socio archeologico Esito: positivo (semplici resti del II secolo d.C. ca.) Esecuzione lavori: Matina s.n.c.</p>	<p>P1 PCP12 COMUNE DI CASTELL'ARQUATO Località: Pallastrelli Data: 2012 Intervento: costruzione di una casa protetta Commissione: Comitato Varesi Ronzoni Socio archeologico Esito: positivo (semplici resti del II secolo d.C. ca.) Esecuzione lavori: Matina s.n.c.</p>
<p>N1 PCP12 COMUNE DI CASTELL'ARQUATO Località: Vigolo Marchese Località: Casa dei Negri Data: Novembre 2010 Intervento: costruzione ed esercizio di impianto fotovoltaico Commissione: VILLA CASTELLO Saggio archeologico Esito: negativo Esecuzione lavori: GEA s.r.l.</p>	<p>N1 PCP12 COMUNE DI CASTELL'ARQUATO Località: Vigolo Marchese Località: Casa dei Negri Data: Novembre 2010 Intervento: costruzione ed esercizio di impianto fotovoltaico Commissione: VILLA CASTELLO Saggio archeologico Esito: negativo Esecuzione lavori: GEA s.r.l.</p>	<p>N1 PCP12 COMUNE DI CASTELL'ARQUATO Località: Pallastrelli Data: 2011 Intervento: costruzione ed esercizio di impianto fotovoltaico Commissione: Azienda Agricola MOLINO BELFORTI Saggio archeologico Esito: negativo Esecuzione lavori: GEA s.r.l.</p>
<p>N2 PCP12 COMUNE DI CASTELL'ARQUATO Località: Pallastrelli Data: 2011 Intervento: costruzione ed esercizio di impianto fotovoltaico Commissione: Azienda Agricola MOLINO BELFORTI Saggio archeologico Esito: negativo Esecuzione lavori: GEA s.r.l.</p>	<p>N2 PCP12 COMUNE DI CASTELL'ARQUATO Località: Pallastrelli Data: 2011 Intervento: costruzione ed esercizio di impianto fotovoltaico Commissione: Azienda Agricola MOLINO BELFORTI Saggio archeologico Esito: negativo Esecuzione lavori: GEA s.r.l.</p>	<p>N2 PCP12 COMUNE DI CASTELL'ARQUATO Località: Pallastrelli Data: 2011 Intervento: costruzione ed esercizio di impianto fotovoltaico Commissione: Azienda Agricola MOLINO BELFORTI Saggio archeologico Esito: negativo Esecuzione lavori: GEA s.r.l.</p>
<p>N3 PCP12 COMUNE DI CASTELL'ARQUATO Data: Settembre 2012 Intervento: realizzazione palmetta comunale polivalente Commissione: Comune di Castell'Arquato Saggio archeologico Esito: negativo Esecuzione lavori: Dotti, Luca Fornari</p>	<p>N3 PCP12 COMUNE DI CASTELL'ARQUATO Data: Settembre 2012 Intervento: realizzazione palmetta comunale polivalente Commissione: Comune di Castell'Arquato Saggio archeologico Esito: negativo Esecuzione lavori: Dotti, Luca Fornari</p>	<p>N3 PCP12 COMUNE DI CASTELL'ARQUATO Data: Settembre 2012 Intervento: realizzazione palmetta comunale polivalente Commissione: Comune di Castell'Arquato Saggio archeologico Esito: negativo Esecuzione lavori: Dotti, Luca Fornari</p>
<p>N4 PCP12 COMUNE DI CASTELL'ARQUATO Data: Settembre 2012 Intervento: realizzazione nuovo nido d'infanzia Commissione: Comune di Castell'Arquato Saggio archeologico Esito: negativo Esecuzione lavori: Dotti, Luca Fornari</p>	<p>N4 PCP12 COMUNE DI CASTELL'ARQUATO Data: Settembre 2012 Intervento: realizzazione nuovo nido d'infanzia Commissione: Comune di Castell'Arquato Saggio archeologico Esito: negativo Esecuzione lavori: Dotti, Luca Fornari</p>	<p>N4 PCP12 COMUNE DI CASTELL'ARQUATO Data: Settembre 2012 Intervento: realizzazione nuovo nido d'infanzia Commissione: Comune di Castell'Arquato Saggio archeologico Esito: negativo Esecuzione lavori: Dotti, Luca Fornari</p>
<p>N5 PCP12 COMUNE DI CASTELL'ARQUATO Località: Vigolo Marchese Data: Ottobre 2012 Intervento: realizzazione palmetta comunale Commissione: Comune di Castell'Arquato Saggio archeologico</p>	<p>N5 PCP12 COMUNE DI CASTELL'ARQUATO Località: Vigolo Marchese Data: Ottobre 2012 Intervento: realizzazione palmetta comunale Commissione: Comune di Castell'Arquato Saggio archeologico</p>	<p>N5 PCP12 COMUNE DI CASTELL'ARQUATO Località: Vigolo Marchese Data: Ottobre 2012 Intervento: realizzazione palmetta comunale Commissione: Comune di Castell'Arquato Saggio archeologico</p>

